



# REZIDENCE CHODOVEC

Rodinné domy





# O PROJEKTU

Developerský projekt Rezidence Chodovec naleznete při ulici Blažimská v pražské městské části Chodov, nedaleko vyhledávané přírodní lokality Trojmezí. Tato lokalita nabízí bydlení v dosahu přírody, ale současně má výborné dopravní spojení jak automobilem, tak MHD, a to díky blízkosti stanice metra C Chodov a snadnému napojení na D1 a Městský okruh.

V Rezidenci Chodovec je na výběr 8 rodinných domů, které mají dispozici 5+kk, disponují dvojgaráží, zázemím a užitnou plochou až 295 m<sup>2</sup>. Pozemky s výměrou až 660 m<sup>2</sup> nabízejí dostatek prostoru pro celou rodinu.





# LOKALITA

## OBČANSKÁ VYBAVENOST

V bezprostřední blízkosti projektu naleznete hned několik restaurací a kaváren, rodiče ocení dostupnost několika základních a mateřských škol, dětských hřišť a sportovišť. Na nákup můžete vyrazit do 5 minut vzdáleného nákupního centra Westfield Chodov s mnoha obchody, restauracemi, službami a multikinem.














## DOPRAVNÍ DOSTUPNOST

Projekt Rezidence Chodovec je vzdálen dvě zastávky autobusovou linkou 115 od stanice metra C – Chodov. Autobusová zastávka je navíc jen pár kroků od domu. Dopravu k nejbližším školám v okolí zajišťuje speciální školní linka 256. Skvělou dopravní obslužnost doplňují také autobusové linky 154, 170 a 197. Výhodou lokality je navíc rychlé napojení na městský okruh.

## VOLNOČASOVÉ AKTIVITY

V okolí Rezidence se nachází sportovní areál Jedenáctka s velkým plaveckým bazénem a wellness, v nedalekém parku u Chodovské tvrze navštivte oblíbený discgolf, minigolf nebo venkovní posilovnu. Konají se zde výstavy, koncerty a mnoho dalších kulturních akcí. Pro aktivní relaxaci dobře poslouží i přírodní park Hostivař-Záběhlice s vyhledávanou Hostivařskou přehradou a koupalištěm nebo rozlehlý areál Toulcův dvůr s jízdárnou a farmou zvířat.

## Docházkové vzdálenosti

-  Autobusová zastávka Knovízská
-  Restaurace Columna
-  Café Columna
-  Sportovní areál Jedenáctka
-  Mateřská škola
-  Sady zahradnické mládeže
-  Sportovní areál
-  Venkovní posilovna
-  Autobusová zastávka Brodského
-  Potraviny
-  Tenisová hala
-  Dětské hřiště
-  Základní škola

-  Park u Chodovské tvrze

-  Lékárna

## Dojezdové vzdálenosti

- 5** Dálnice D1
- 5** Jižní spojka
- 9** Westfield Chodov
- 9** Metro C Chodov
- 16** Hlavní vlakové nádraží
- 18** ÚAN Florenc
- 20** Centrum města





# FINANCOVÁNÍ

**Za vaše sny o bydlení nevybíráme peníze průběžně. Jediná záloha je na počátku a to pouze 15 %. Zbytek se hradí až po kolaudaci.**

## **1. KROK**

**Složíte 15% zálohu z kupní ceny na projektový účet**

Podepíšete budoucí kupní smlouvu a složíte 15% zálohu z kupní ceny na projektový účet.

## **2. KROK**

**Doplatek ve výši 85 % kupní ceny uhradíte až po kolaudaci**

Doplatek kupní ceny za dům uhradíte na projektový účet v bance až po dokončení stavby a kolaudaci domu.

## **3. KROK**

**... a můžete se stěhovat do vlastního**

# TECHNICKÁ SPECIFIKACE

- RD budou založeny na základové desce. V podzemních podlažích jsou obvodové stěny z železobetonové monolitické konstrukce.
- Svislé nosné konstrukce jsou zděné systémové, popřípadě železobetonové monolitické. Vnitřní příčky jsou zděné systémové nebo sádkokartonové. Obvodový plášť je zděný nebo železobetonový s kontaktním zateplovacím systémem.
- Fasádu objektu bude tvořit kontaktní zateplovací systém s probarvenou omítkou, případně doplněn dekorativní omítkou.
- Okna, dveře a prosklené stěny v obvodových konstrukcích budou hliníkové, zasklené izolačním trojsklem. Stínění oken – venkovní žaluzie (zabudovaný systémový podomítkový box na vnější žaluzie, bezdrátové ovládání).
- Ústřední vytápění pro RD je zajištěno tepelným čerpadlem. V podzemním podlaží a garáži jsou otopná tělesa desková, v nadzemních podlažích je teplovodní podlahové vytápění. V koupelně v podzemním podlaží je otopný žebřík napojený na systém ÚT, v koupelnách/WC v nadzemních podlažích je otopný žebřík s elektrickou patronou. Regulace topení je centrálním nástěnným termostatem umístěným v OP.
- Výměna vzduchu ve všech místnostech je zajištěna rekuperační jednotkou. Chlazení – příprava/rozvody pro systém chlazení do určených obytných místností.

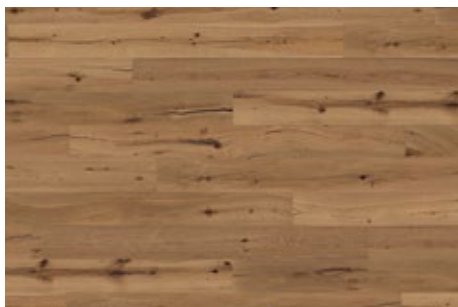


**Průkaz energetické náročnosti budovy**

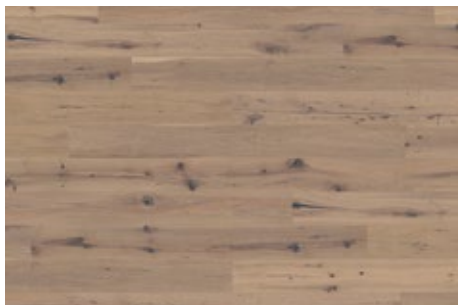


# PODLAHY

DŘEVĚNÁ PODLAHA, KPP ANTIQUE COLLECTION, 14 mm



Dub Akoya - přírodní



Dub Pincada – bělený

# DVEŘE A KOVÁNÍ

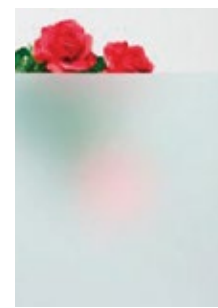
SAPELI – CPL LAMINÁT



Vnitřní dveře  
plné



Vnitřní dveře  
prosklené



Typ skla  
Sapelux bílé



Vrchní kování  
pro vstupní dveře



Kování pro posuvné dveře  
do pouzder, nerez



Vrchní kování bytové,  
zn. M&T, nerez broušený



## ODSTÍNY CPL LAMINÁT



Bílá hladká

Bílá perla

Bílá pór

Šedá

Karátově  
běžová

Dub

Dub  
kouřový

Ořech

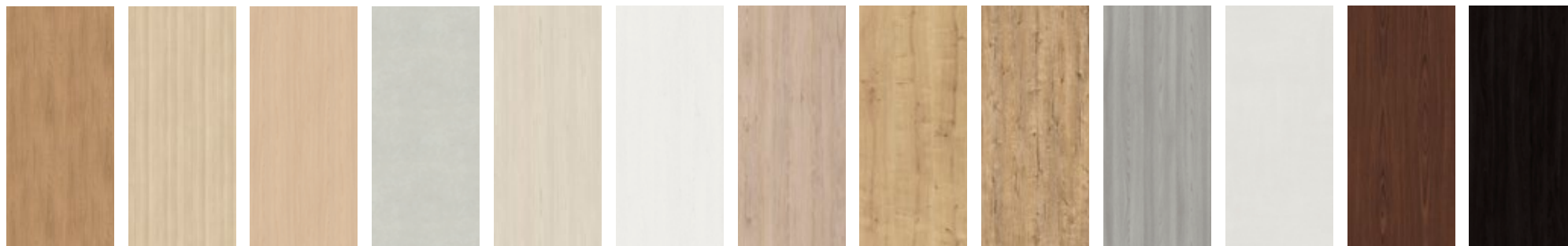
Šedá U788

Černá grafit  
U961

Dub  
běžový

Dub Halifax  
přírodní

Dub šedý



Dub Natura

Jasan

Jasan  
Lugano

Beton bílý

Borovice  
bílá

Dub  
arktický  
bílý

Dub  
skandinávský

Dub  
sukatý

Dub  
Sherwood

Dub zimní

Fragment  
bílý

Jasan  
mořený  
hnědý

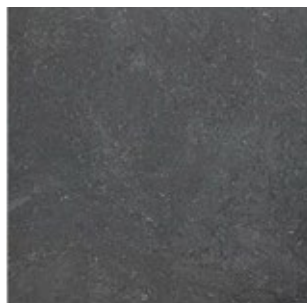
Ořech  
královský  
černý

# DLAŽBY A OBKLADY

ABITARE – TRUST, ROZMĚR 60,4 × 121 cm



Beige



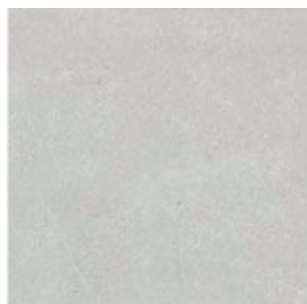
Black



Grey



Silver



White



# TOALETA



Závěsné WC,  
zn. Ideal Standard –  
Tesi soft close, AquaBlade



Ovládací tlačítko,  
zn. Geberit



Předstěnový modul k WC,  
zn. Geberit



# KOUPELNA



Umyvadlo,  
zn. Ideal Standard, Connect Air



Umyvadlová baterie,  
zn. Hansgrohe, Logis



Vana,  
zn. Kaldewei, Cayono



Umývatková baterie,  
zn. Hansgrohe, Logis



Umývatko,  
zn. Ideal Standard, Tempo



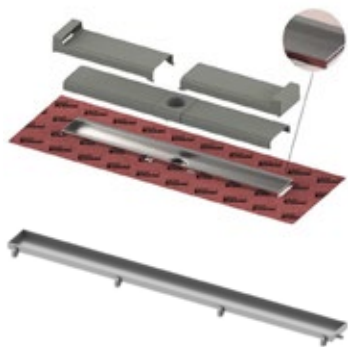
Vanová baterie podomítková,  
zn. Hansgrohe, Logis



Sprchová baterie podomítková,  
zn. Hansgrohe, Logis



Otopný žebřík chromový,  
zn. Zehner/Korado



Sprchový žlab,  
zn. TECE



Hlavová sprcha,  
zn. NDW



Ruční sprcha,  
zn. Hansgrohe, Chrometta



Sprchová zástěna  
Zn. Hüppe

# ZÁSUVKY A VYPÍNAČE

BARVA BÍLÁ



# MS-INVEST a.s.

DEVELOPER A PRODEJCE

## OBCHODNÍ ZASTOUPENÍ:

Sokolovská 100a

186 00, Praha 8 – Karlín

+420 722 974 150

[www.rezidencechodovec.cz](http://www.rezidencechodovec.cz)

[rezidencechodovec@ms-invest.cz](mailto:rezidencechodovec@ms-invest.cz)

## SÍDLO FIRMY:

Koliště 1913/12

602 00 Brno

IČ: 25544756

DIČ: CZ25544756

Společnost je zapsaná v OR. Spisová značka

B 2788 vedená u Krajského soudu v Brně.



[www.ms-invest.cz](http://www.ms-invest.cz)