



REZIDENCE CHODOVEC

Byt č.

A1.03.01

Typ

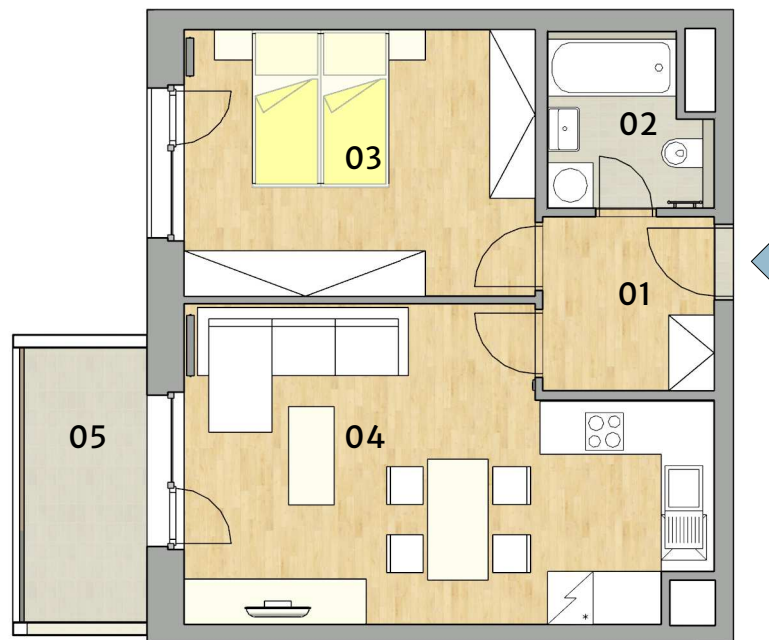
2+kk

Podlaží

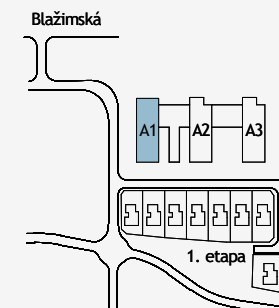
3. NP

01 Předstíň	5,5 m ²
02 WC + koupelna	4,7 m ²
03 Ložnice	16,8 m ²
04 Obývací pokoj + kuchyně	26,7 m ²
Obytná plocha bytu	53,7 m ²
Svislé konstrukce	2,8 m ²
Podlahová plocha bytu	56,5 m ²
05 Balkón	6,4 m ²
Plocha bytu celkem	62,9 m ²

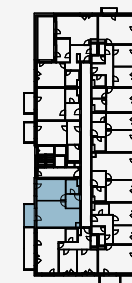
Upozornění: Plochy jednotlivých místností jsou pouze orientační. Vyobrazené zařízení v plánech bytů (nábytek, kuchyňská linka, elektrické spotřebiče atd.) není součástí dodávky. Rozsah dodávky je specifikován ve standardu. Investor si vyhrazuje právo na drobné úpravy.



Celková situace



Půdorys podlaží



Pohled na dům



3. NP



MS - INVEST a.s.
Sokolovská 694/100a
186 00 Praha 8
Zákaznická linka
+420 601 301 301



0m |-----| 5m