



REZIDENCE CHODOVEC

Byty





O PROJEKTU

Developerský projekt Rezidence Chodovec naleznete při ulici Blažimská v pražské městské části Chodov, nedaleko vyhledávané přírodní lokality Trojmezí. Tato lokalita nabízí bydlení v dosahu přírody, ale současně má výborné dopravní spojení jak automobilem, tak MHD, a to díky blízkosti stanice metra C Chodov a snadnému napojení na D1 a Městský okruh.

Celkem 90 bytových jednotek nabídne dispozice 1+kk až 4+kk, každý byt disponuje terasou nebo balkónem. V přízemí domu se nachází komerční prostor, v podzemním podlaží budou umístěna garážová stání pro rezidenty.





LOKALITA

OBČANSKÁ VYBAVENOST

V bezprostřední blízkosti projektu naleznete hned několik restaurací a kaváren, rodiče ocení dostupnost několika základních a mateřských škol, dětských hřišť a sportovišť. Na nákup můžete vyrazit do 5 minut vzdáleného nákupního centra Westfield Chodov s mnoha obchody, restauracemi, službami a multikinem.














DOPRAVNÍ DOSTUPNOST

Projekt Rezidence Chodovec je vzdálen dvě zastávky autobusovou linkou 115 od stanice metra C – Chodov. Autobusová zastávka je navíc jen pár kroků od domu. Dopravu k nejbližším školám v okolí zajišťuje speciální školní linka 256. Skvělou dopravní obslužnost doplňují také autobusové linky 154, 170 a 197. Výhodou lokality je navíc rychlé napojení na městský okruh.

VOLNOČASOVÉ AKTIVITY

V okolí Rezidence se nachází sportovní areál Jedenáctka s velkým plaveckým bazénem a wellness, v nedalekém parku u Chodovské tvrze navštivte oblíbený discgolf, minigolf nebo venkovní posilovnu. Konají se zde výstavy, koncerty a mnoho dalších kulturních akcí. Pro aktivní relaxaci dobře poslouží i přírodní park Hostivař-Záběhlice s vyhledávanou Hostivařskou přehradou a koupalištěm nebo rozlehlý areál Toulcův dvůr s jízdárnou a farmou zvířat.

Docházkové vzdálenosti

-  Autobusová zastávka Knovízská
-  Restaurace Columna
-  Café Columna
-  Sportovní areál Jedenáctka
-  Mateřská škola
-  Sady zahradnické mládeže
-  Sportovní areál
-  Venkovní posilovna
-  Autobusová zastávka Brodského
-  Potraviny
-  Tenisová hala
-  Dětské hřiště
-  Základní škola

-  Park u Chodovské tvrze

-  Lékárna

Dojezdové vzdálenosti

- 5** Dálnice D1
- 5** Jižní spojka
- 9** Westfield Chodov
- 9** Metro C Chodov
- 16** Hlavní vlakové nádraží
- 18** ÚAN Florenc
- 20** Centrum města





FINANCOVÁNÍ

Za vaše sny o bydlení nevybíráme peníze průběžně. Jediná záloha je na počátku a to pouze 15 %. Zbytek se hradí až po kolaudaci.

1. KROK

Složíte 15% zálohu z kupní ceny na projektový účet

Podepíšete budoucí kupní smlouvu a složíte 15% zálohu z kupní ceny na projektový účet.

2. KROK

Doplatek ve výši 85 % kupní ceny uhradíte až po kolaudaci

Doplatek kupní ceny za dům uhradíte na projektový účet v bance až po dokončení stavby a kolaudaci domu.

3. KROK

... a můžete se stěhovat do vlastního

TECHNICKÁ SPECIFIKACE

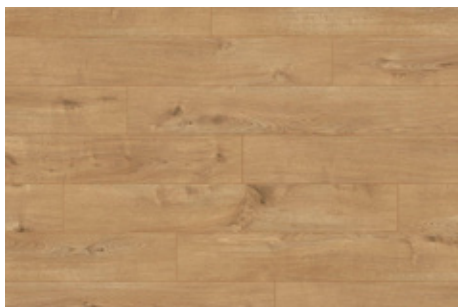
- Vnitřní příčky budou sádkartonové nebo zděné systémové. Mezibytové stěny budou železobetonové monolitické nebo zděné systémové. Obvodový plášť bude zděný nebo železobetonový s kontaktním zateplovacím systémem.
- Stropy vodorovné budou z železobetonové monolitické konstrukce. Ploché střechy budou jednoplášťové. V některých případech vegetační nebo pochozí s betonovou dlažbou, v části terasy i prkna.
- Parkovací stání jsou situována v podzemním podlaží novostavby. Vjezdová garážová vrata budou vybavena elektrickým pohonem. Sklepy jsou umístěné v podzemním podlaží novostavby.
- Okna, balkonové dveře a prosklené stěny v obvodových konstrukcích budou plastové, v případě požární odolnosti hliníkové, zasklené trojsklem. Stínění oken – příprava pro venkovní žaluzie (zabudovaný systémový podomítkový box na vnější žaluzie se zavedeným elektrickým kabelem k ovládnání).
- Objekt je vybaven zvonkovým tablem s audio panelem u hlavního vchodu do jednotlivých objektů a domácími telefony s tlačítkem elektrického otvírání v bytech.
- Ústřední topení bude zajištěno centrálním zdrojem tepla společným pro všechny objekty. Vytápění regulovatelné individuálně pro bytovou jednotku. V bytech budou otopná tělesa desková nebo lavicová, případně podlahový konvektor, v koupelnách otopný žebřík.



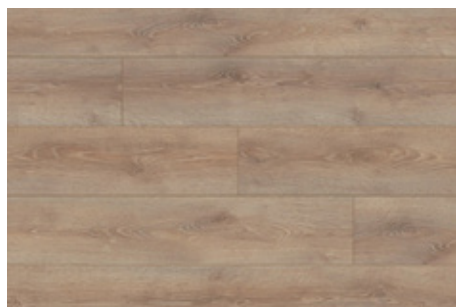
Průkaz energetické náročnosti budovy

PODLAHY

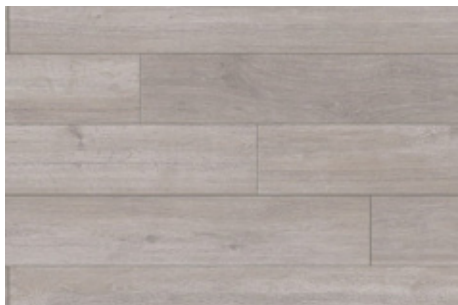
LAMINÁTOVÁ PODLAHA, KPP PROJECT COLLECTION, 8 mm



Dub Sherwood



Dub Clearwater



Dub Rockford



Dub Colorado

DVEŘE A KOVÁNÍ

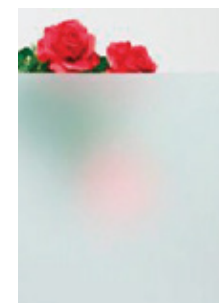
SAPELI – CPL LAMINÁT



Vnitřní dveře plné



Vnitřní dveře prosklené



Typ skla Sapelux bílé



Vrchní kování pro vstupní dveře

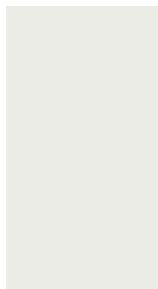


Kování pro posuvné dveře do pouzder, nerez

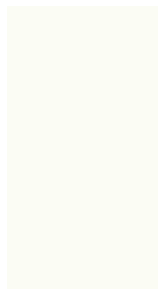


Vrchní kování bytové, zn. M&T, nerez broušený

ODSTÍNY CPL LAMINÁT



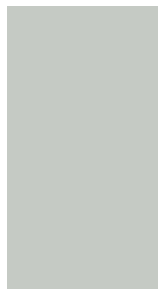
Bílá hladká



Bílá perla



Bílá pór



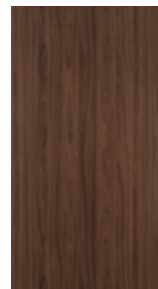
Šedá



Buk



Dub



Ořech



Wegne



Šedá U788



Černá
grafit U961



Dub
béžový



Dub Halifax
přírodn



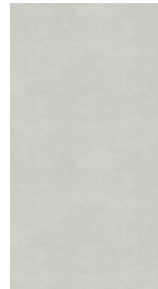
Dub
šedý



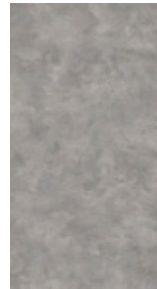
Jasan



Jasan
Lugano



Beton bílý



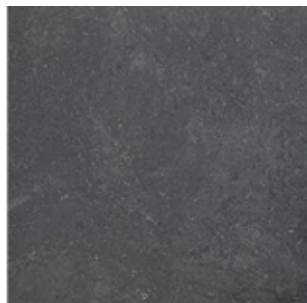
Beton
šedý

DLAŽBY A OBKLADY

ABITARE – TRUST, ROZMĚR 30 × 60 cm/60 × 60 cm



Beige



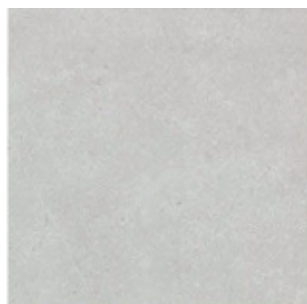
Black



Grey



Silver



White



TOALETA



Závěsné WC,
zn. Ideal Standard –
Tesi soft close, AquaBlade



Umývatko,
zn. Ideal Standard, Tempo



Ovládací tlačítko,
zn. Geberit



Předstěnový modul k WC,
zn. Geberit



KOUPELNA



Umyvadlo,
zn. Ideal Standard, Connect Air



Umyvadlová baterie,
zn. Hansgrohe, Logis



Vana,
zn. Kaldewei, Saniform



Umývátková baterie,
zn. Hansgrohe, Logis



Vanová baterie,
zn. Hansgrohe, Logis



Sprchová baterie,
zn. Hansgrohe, Logis



Sprchový žlab,
zn. Alcadrain



Sprchový set,
zn. Hansgrohe, Chrometta



Otopný žebřík bílý,
zn. Zehner/Korado



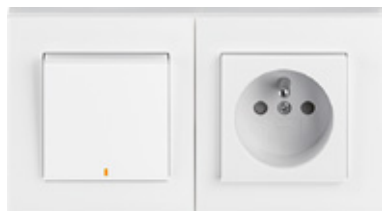
Ruční sprcha,
zn. Hansgrohe, Chrometta



Sprchová zástěna,
zn. Hüppe

ZÁSUVKY A VYPÍNAČE

BARVA BÍLÁ



MS-INVEST a.s.

DEVELOPER A PRODEJCE

OBCHODNÍ ZASTOUPENÍ:

Sokolovská 100a

186 00, Praha 8 – Karlín

+420 722 974 150

www.rezidencechodovec.cz

rezidencechodovec@ms-invest.cz

SÍDLO FIRMY:

Koliště 1913/12

602 00 Brno

IČ: 25544756

DIČ: CZ25544756

Společnost je zapsaná v OR. Spisová značka

B 2788 vedená u Krajského soudu v Brně.



www.ms-invest.cz