



REZIDENCE CHODOVEC

Byt č.

A3.01.06

Typ

3+kk

Podlaží

1. NP

01 Předsíň	10,1 m ²
02 Koupelna	4,4 m ²
03 Komora	2,5 m ²
04 Ložnice	13,5 m ²
05 Pokoj	12,3 m ²
06 WC	2,2 m ²
07 Obývací pokoj + kuchyně	26,1 m ²
Obytná plocha bytu	71,1 m ²
Svislé konstrukce	3,2 m ²
Podlahová plocha bytu	74,3 m ²
<hr/>	
08 Balkón	12,2 m ²
Plocha bytu celkem	86,5 m ²

Upozornění: Plochy jednotlivých místností jsou pouze orientační. Vyobrazené zařízení v plánech bytů (nábytek, kuchyňská linka, elektrické spotřebiče atd.) není součástí dodávky. Rozsah dodávky je specifikován ve standardu. Investor si vyhrazuje právo na drobné úpravy.

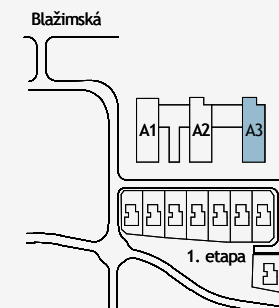


MS - INVEST a.s.
Sokolovská 694/100a
186 00 Praha 8
Zákaznická linka
+420 601 301 301

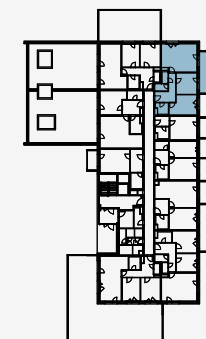


0m |-----| 5m

Celková situace



Půdorys podlaží



Pohled na dům

