



REZIDENCE CHODOVEC

Byt č.

A2.02.08

Typ

3+kk

Podlaží

2. NP

01 Předsíň	10,9 m ²
02 WC	2,0 m ²
03 Ložnice	12,6 m ²
04 Pokoj	11,0 m ²
05 Koupelna	4,3 m ²
06 Obývací pokoj + kuchyně	28,1 m ²
Obytná plocha bytu	68,9 m ²
Svislé konstrukce	4,1 m ²
Podlahová plocha bytu	73,0 m ²
<hr/>	
07 Balkón	5,8 m ²
Plocha bytu celkem	78,8 m ²

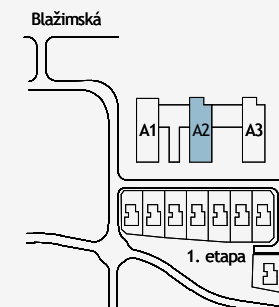


Upozornění: Plochy jednotlivých místností jsou pouze orientační. Vyobrazené zařízení v plánech bytů (nábytek, kuchyňská linka, elektrické spotřebiče atd.) není součástí dodávky. Rozsah dodávky je specifikován ve standardu. Investor si vyhrazuje právo na drobné úpravy.

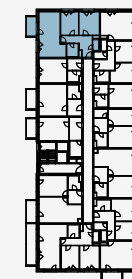


MS - INVEST a.s.
Sokolovská 694/100a
186 00 Praha 8
Zákaznická linka
+420 601 301 301

Celková situace



Půdorys podlaží



Pohled na dům



0m |-----| 5m